

**LUONG SON BACONE MEMBER LIMITED COMPANY**  
**WWW.DUCGANGTHEPMIENTRUNG.COM**



**PART I: ENTERPRISES INTRODUCTION**

**1. Luong Son Bac One Member Limited Company**

Transaction office: 121 Dang Huy Tru - Lien Chieu Dist. Danang

Email: congtyluongsonbac@gmail.com

Website: www.ducgangthepmientrung.com

Hotline : 0905.970.580 (Mr. Quang), 0763.758.809 (Ms. Vi)

Business License No. 0401.856.736 issued by Planning and Investment Department of Da Nang City.

**Fields of business:** Production of steel, cast iron, Manufacture of molds, mechanical processing, Production of plastic products.

**2. Establishment and Development :**

**\*History of Establishment:**

In the context of gradually developing market economy, along with increasingly advancing science and technology, living standards and incomes of people have been accordingly improved with increasing demand for a better and more modern live. In that light, LSB was born hoping to contribute a small part to satisfy more demanding needs of people especially in the field of construction and engineering.

LSB is a commercial and manufacturing enterprise, specializing in cast iron, steel, aluminum molding served for needs in construction, decoration and installation and our products include manhole covers, sewer grates, boiler recorders,...

**\*Development process:**

Many years, the Enterprise has experienced continued growth. From a small sized manufacturing business, we have currently enjoyed dramatic changes in scale and particularly in infrastructure such as intermediate frequency furnace, trucks, hydraulic presses, forklift ... In business activities, we have prioritized investment in and upgrading of machinery and equipment to produce high quality products and maintain credibility with customers. Customer networks are widely distributed over the country from small retail agents to businesses, companies, works and projects in large-scale.

## **Functions and responsibilities of the enterprise:**

### **\*Functions:**

LSB is a manufacturing and trading enterprise specialized in molding processing of items made of cast iron, steel, aluminum used in the industrial and civil construction.

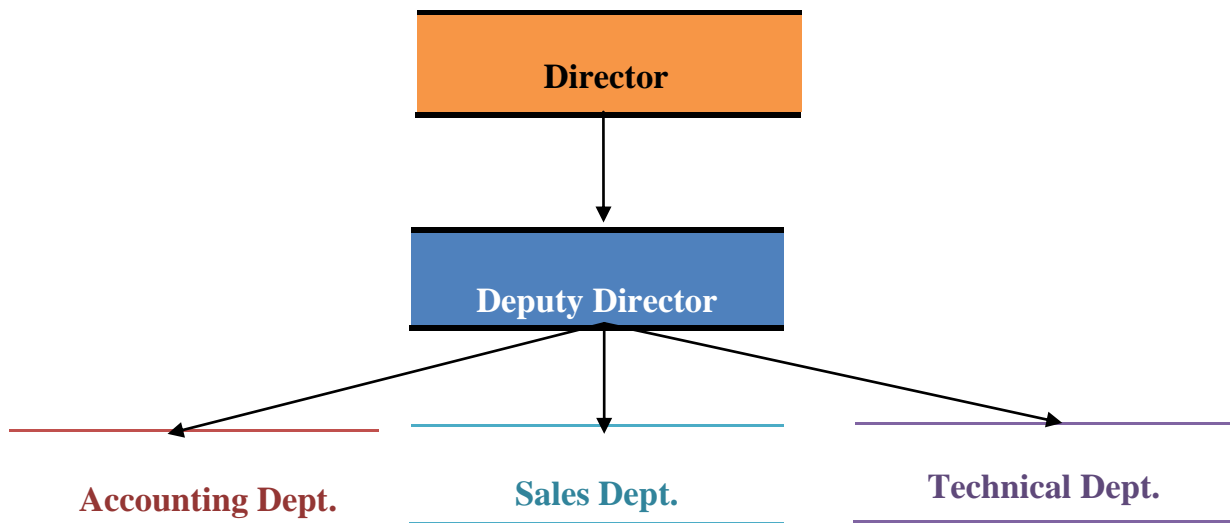
### **\*Responsibilities:**

Being compliance with the state accounting regime and legal regulations on tax. Complying with the implementation of policies and regimes in economic and financial management as well as management staff. Focusing on developing and improving cultural and professional knowledge for employees. Developing business plans and follow developed plans with more focus on meeting needs of institutional customers and expanding market share to better meet customer needs. Meanwhile, promoting consumption, reducing costs to maximize profits for the enterprise.

Besides, the Enterprise has strictly abided and fully implemented its obligations regarding contribution to the state and local budgets. Maintaining and developing the capital efficiently, completing set targets. Creating jobs for workers and fully complying with required wage regime and social insurance for employees.

## **4. Operational characteristics and management structure of the Enterprise:**

### **a. Management structure of the Enterprise:**



**Note:** → Functional relationship

**b. Responsibilities of each department:**

LSB has about 30 employees and three departments: Accounting Department, Sales Department, Technical Department and each department has its own functions and duties as follows:

**Director:** Responsible for Developing and implementing general policies, quality regulations and objectives, short and long term business development strategies. In charge of general administration of all activities. Developing the management structure and ensures a high efficiency in business operations. Directing the recruitment in accordance with regulations. Responsible for legal issues.

**Deputy Director :** Responsible for directly managing and leading the Sales Dept., making plans and projects related to sales activities, professional issues and recruitment and in charge of the director approval process

**Sales Department:** a general department, directly managing the business plan, operating purchase activities, in cooperation with Accounting Department analyzing economic activities; advising the Director on market fluctuations, developing business plans properly and reasonably in time.

**Accounting Department:** in charge of accounting activities, keeping and recording invoices and settlements in accordance with the state regime. Developing a financial plan to balance revenues and expenditures, managing assets on line with strict observance of fiscal disciplines and regimes.

**Technical Department:** Implementing the measurement and quality inspection of manufactured products. Exactly implementing given drawings required by customers. Working in innovativeness and high sense of responsibility.

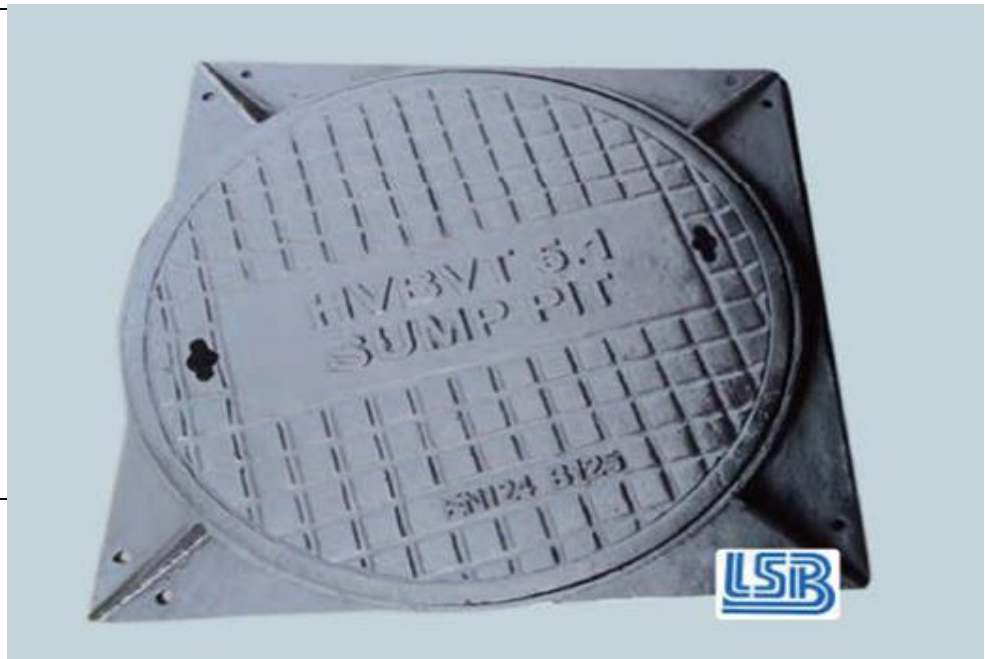
**5. Infrastructure:**

- 01 factory with an area of 1,700m<sup>2</sup>
- 03 intermediate frequency furnace.
- 04 Suzuki truck, 02 Huynhdai
- 04 Water pressure machine.
- 04 Forklift

**PART IIA: PRODUCTS: CASTING BY GANG STEEL, COMPOSITE PLASTIC**

<b>Manhole cover</b> <b>Square frame</b> <b>crircular cover</b>				
<b>FORM</b>	<b>DEMENSIONS(MM)</b>			<b>LOAD</b>
	<b>SQUARE FRAME</b>	<b>D ROUND CUP</b>	<b>HEIGHT SET</b>	
<b>A</b>	700X700	650	50-70	A15; B125;C250;D400;E600
<b>B</b>	800X800	650		A15; B125;C250;D400;E600
<b>C</b>	850X850	650		A15; B125;C250;D400;E600;F900
<b>D</b>	900X900	700		A15; B125;C250;D400;E600;F900

Manhole  
cover  
Square  
frame  
circular  
cover



FORM	DEMENSIONS(MM)			LOAD
	SQUARE FRAME	D ROUND CUP	HEIGHT SET	
A	700X700	650	50-70	A15; B125;C250;D400;E600
B	800X800	650		A15; B125;C250;D400;E600
C	900X900	700		A15; B125;C250;D400;E600;F900

Luong Son Bac can design and manufacture products according to customers requirements

**Positive  
frame  
manhole  
cover  
with  
round  
lid**




FORM	DEMENSIONS(MM)			LOAD (KN)
	FRAME SIZE	D ROUND CUP	HEIGHT (H)	
A	700x700	600	50-90	A15; B125
B	770x770	640		A15; B125;C250
C	850x850	650		A15; B125;C250
D	900x900	700		A15; B125;C250;D400

**Manhole Cover  
Square frame,  
square cover**



FORM	DEMENSIONS(MM)			LOAD (KN)
	FRAME SIZE	SHAPE SIZE	HEIGHT (H)	
<b>A</b>	700X700	600X600	40-100	A15; B125;C250
<b>B</b>	750X750	660X660		A15; B125;C250;D400
<b>C</b>	900X900	800X800		A15; B125;C250;D400

Cable tank set 2 wings	Targets	Unit	Test results
	Dimensions outside the frame	mm	945x872x80
	Dimensions inside the frame	mm	800x700
	The opening cap of the largest wing angle	Degree	125
	Safety lock angle of wing cover	Degree	105
	Lifting force of wing cover	daN	29
	Maximum static load (no breakage)	ton	12,5
	Tensile strength	Mpa	654
	Elongation	%	7,3
	Flow limit	Mpa	533
Brinell hardness	HB	212	



Cable tank set 4 wings	Targets	Unit	Test results
	Dimensions outside the frame	mm	1255x884x80
	Dimensions inside the frame	mm	1060x700
	The opening cap of the largest wing angle	Degree	125
	Safety lock angle of wing cover	Degree	105
	Lifting force of wing cover	daN	30
	Maximum static load (no breakage)	ton	12,5
	Tensile strength	Mpa	654
	Elongation	%	7,2
	Flow limit	Mpa	533
	Brinell hardness	HB	215

**But the trash rack has a rectangular frame**



FORM	DEMENSIONS(MM)			LOAD (KN)
	FRAME SIZE	SHAPE SIZE	HEIGHT (H)	
<b>A</b>	900x470	860x430	50-100	A15; B125;C250
<b>B</b>	960x530	860x430		A15; B125;C250;D400
<b>C</b>	1074x544	860x430		A15; B125;C250;D400

**But  
trash  
rack  
has a  
square  
frame**



FORM	DEMENSIONS(MM)			LOAD (KN)
	FRAME SIZE	SHAPE SIZE	HEIGHT (H)	
<b>A</b>	700x700	600x600	50-100	A15; B125;C250
<b>B</b>	900x900	800x800		A15; B125;C250;D400;E600
<b>C</b>	1100x1100	1000x1000		A15; B125;C250;D400;E600;F900

**But  
framed  
trash**



FORM	DEMENSIONS(MM)		LOAD (KN)
	FRAME SIZE	HEIGHT (H)	
<b>A</b>	800x300	50-100	A15; B125;C250;D400;E600
<b>B</b>	1000x350		A15; B125;C250;D400;E600
<b>C</b>	1000x400		A15; B125;C250;D400;E600
<b>D</b>	1000x500		A15; B125;C250;D400;E600

# PART IIB: Quartest certifications



TỔNG CỤC TIÊU CHUẨN ĐO LƯỜNG CHẤT LƯỢNG  
TRUNG TÂM KỸ THUẬT TIÊU CHUẨN ĐO LƯỜNG CHẤT LƯỢNG 2  
DIRECTORATE FOR STANDARDS, METROLOGY AND QUALITY  
QUALITY ASSURANCE & TESTING CENTRE 2  
Website: quatest2.com.vn; Email: quatest2@quatest2.com.vn



Số/(Nº): 2221-K4/2437/KT2-HC2

Ngày/Date of issue: 16/5/2019

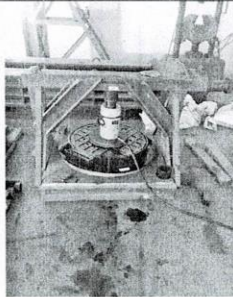
Trang/Page: 1/1

## PHIẾU KẾT QUẢ THỬ NGHIỆM TEST REPORT

1. Tên mẫu/Name of sample: **NẮP HỒ GA KHUNG NGOÀI D850mm; NẮP D650mm**  
(Đơn vị cung cấp: Công ty TNHH MTV Lương Sơn Bạc  
Đơn vị yêu cầu: Công ty CPXD Coteccons  
Công trình: Dự án: Casino Nam Hội An)
2. Ký hiệu mẫu/Mark of sample: -
3. Số lượng mẫu/Quantity: 01
4. Tình trạng mẫu/ State of sample: Mẫu là 01 bộ nắp hồ ga bằng gang có đường kính ngoài khoảng 850mm
5. Khách hàng/Client : CÔNG TY TNHH MTV LƯƠNG SƠN BẠC
6. Địa chỉ/Address : 116 Đồng Kè, phường Hòa Khánh Bắc, quận Liên Chiểu, TP. Đà Nẵng
7. Ngày nhận mẫu/Date of receiving: 09/5/2019
8. Ngày thử nghiệm/Date of testing : 15/5/2019
9. Kết quả thử nghiệm/ Test results :

TT/ Items	TÊN CHỈ TIÊU - ĐƠN VỊ TÍNH Test properties - Unit	PHƯƠNG PHÁP THỬ Test methods	KẾT QUẢ THỬ NGHIỆM Test results
01	Tải trọng phá hủy KN	KT2.K4.TN-003-TT	350,24

### Hình ảnh thử nghiệm:



#### Ghi chú/Notes:

- Kết quả thử nghiệm chỉ có giá trị trên mẫu thử do khách hàng gửi /The test results are valid only for the received sample from client
- Tên mẫu, ký hiệu mẫu, tên khách hàng và địa chỉ được ghi theo yêu cầu khách hàng/The sample, mark, client and address are named by client's requirements.
- Phiếu kết quả này không được trích sao nếu chưa có sự đồng ý bằng văn bản của Trung tâm Kỹ thuật 2/This Test report not be reproduced except in full without the written approval of QUATEST 2.
- Trung tâm Kỹ thuật 2 không chịu trách nhiệm khi thông tin cung cấp bởi khách hàng có thể ảnh hưởng đến giá trị sử dụng của kết quả/ QUATEST 2 is disclaimer when the information is supplied by the customer and can affect the validity of results.

**TRƯỞNG PHÒNG KỸ THUẬT 4**  
Head of Technical Division 4

Phạm Hồng Sơn

**KT.GIÁM ĐỐC**  
Director

PHÓ GIÁM ĐỐC  
Nguyễn Hữu Thuận



CÔNG TY TNHH MTV LƯƠNG SƠN BẠC

121 Đặng Huy Trứ – Liên Chiểu – Đà Nẵng

**PHIẾU CHỨNG NHẬN CHẤT LƯỢNG XUẤT XƯỞNG**

Số: LSB-18/7/2018

Mã sản phẩm: LSB004

Loại sản phẩm: Nắp hồ ga

Mô tả sản phẩm: Nắp hồ ga kích thước 1000x1000x50mm, nắp D930mm, tải 12,5 tấn

Lô sản xuất: Mẻ 01/07/2018

Số lượng: 120 Bộ

TT	Loại thí nghiệm	Tiêu chuẩn	Kết quả thử nghiệm thực tế	Giới hạn				
1	Phân cấp cầu hóa kiểm tra kim tương	ISO 6892-2009	Cầu cấp 2 Ferrite đạt 90- 95%	Đạt				
2	Phân tích thành phần hóa học	ASTM E 1999-99	%C	%Si	%Mn	%P	%S	Ổn định
			3.72	2.93	0.1	0.06	0.03	
3	Kết quả thử tải	EN124:1994	50 tấn	40 tấn				

**Nhận xét kết quả thử nghiệm**

Cầu hóa đạt cấp 2 theo tiêu chuẩn ISO 6892-2009. Thành phần hóa học ổn định. Tải trọng thử vượt so với tải trọng yêu cầu. Sản phẩm đạt tiêu chuẩn xuất xưởng

**ĐẠI DIỆN PHÒNG THÍ NGHIỆM**



- Sản phẩm được kiểm tra chất lượng tại phòng thí nghiệm của Công ty đạt tiêu chuẩn BS EN 124:1994.

Đà Nẵng, ngày 18 tháng 07 năm 2018

**ĐẠI DIỆN NHÀ SẢN XUẤT**





Số/(№): 2219-K4/2437/KT2-HC2

Ngày/Date of issue: 16/5/2019

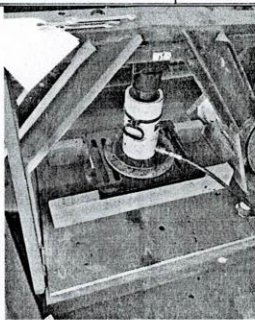
Trang/Page: 1/1

## PHIẾU KẾT QUẢ THỬ NGHIỆM TEST REPORT

1. Tên mẫu/Name of sample: **SONG CHẮN RÁC 500x400x25mm**  
(Đơn vị cung cấp: Công ty TNHH MTV Lương Sơn Bạc  
Đơn vị yêu cầu: Công ty CPXD Coteccons  
Công trình: Dự án: Casino Nam Hội An)
2. Ký hiệu mẫu/Mark of sample: -
3. Số lượng mẫu/Quantity: 01
4. Tình trạng mẫu/ State of sample: Mẫu là 01 song chắn rác bằng gang có kích thước khoảng (500x400x25)mm
5. Khách hàng/Client : CÔNG TY TNHH MTV LƯƠNG SƠN BẠC
6. Địa chỉ/Address : 116 Đồng Kè, phường Hòa Khánh Bắc, quận Liên Chiểu, TP. Đà Nẵng
7. Ngày nhận mẫu/Date of receiving: 09/5/2019
8. Ngày thử nghiệm/Date of testing : 15/5/2019
9. Kết quả thử nghiệm/ Test results :

TT/ Items	TÊN CHỈ TIÊU - ĐƠN VỊ TÍNH Test properties - Unit	PHƯƠNG PHÁP THỬ Test methods	KẾT QUẢ THỬ NGHIỆM Test results
01	Thử tải tới hạn 250kN + Tải trọng thử thực tế kN + Thời gian giữ tải phút + Tình trạng mẫu sau khi thử -	KT2.K4.TN-003-TT	256,33 01 Không bị nứt vỡ

### Hình ảnh thử nghiệm:



#### Ghi chú/Notes:

- Kết quả thử nghiệm chỉ có giá trị trên mẫu thử do khách hàng gửi /The test results are valid only for the received sample from client
- Tên mẫu, ký hiệu mẫu, tên khách hàng và địa chỉ được ghi theo yêu cầu khách hàng/The sample, mark, client and address are named by client's requirements.
- Phiếu kết quả này không được trích sao nếu chưa có sự đồng ý bằng văn bản của Trung tâm Kỹ thuật 2/This Test report not be reproduced except in full without the written approval of QUATEST 2.
- Trung tâm Kỹ thuật 2 không chịu trách nhiệm khi thông tin cung cấp bởi khách hàng có thể ảnh hưởng đến giá trị sử dụng của kết quả/ QUATEST 2 is disclaimer when the information is supplied by the customer and can affect the validity of results.

**TRƯỜNG PHÒNG KỸ THUẬT 4**  
Head of Technical Division 4

Phạm Hồng Sơn

**KT.GIÁM ĐỐC**  
Director



**PHÓ GIÁM ĐỐC**  
N. Văn Thuận



Số/Mj: 2220-K4/2437/KT2-HC2

Ngày/Date of issue: 16/5/2019

Trang/Page: 1/1

## PHIẾU KẾT QUẢ THỬ NGHIỆM TEST REPORT

1. Tên mẫu/Name of sample: **NẤP HỒ GA THU NƯỚC MƯA;  
 KÍCH THƯỚC KHUNG 900x700mm; NẤP 700x500mm**  
 (Đơn vị cung cấp: Công ty TNHH MTV Lương Sơn Bạc  
 Đơn vị yêu cầu: Công ty CPXD Cotecons  
 Công trình: Dự án: Casino Nam Hội An)
2. Ký hiệu mẫu/Mark of sample: -
3. Số lượng mẫu/Quantity: 01
4. Tình trạng mẫu/ State of sample: Mẫu là 01 bộ nắp hồ ga bằng gang có kích thước khoảng (900x700)mm
5. Khách hàng/Client : **CÔNG TY TNHH MTV LƯƠNG SƠN BẠC**
6. Địa chỉ/Address : 116 Đồng Kê, phường Hòa Khánh Bắc, quận Liên Chiểu, TP. Đà Nẵng
7. Ngày nhận mẫu/Date of receiving: 09/5/2019
8. Ngày thử nghiệm/Date of testing : 15/5/2019
9. Kết quả thử nghiệm/ Test results :

TT/ Items	TÊN CHỈ TIÊU - ĐƠN VỊ TÍNH Test properties - Unit	PHƯƠNG PHÁP THỬ Test methods	KẾT QUẢ THỬ NGHIỆM Test results
01	Thử tải tới hạn 400kN + Tải trọng thử thực tế kN + Thời gian giữ tải phút + Tình trạng mẫu sau khi thử -	KT2.K4.TN-003-TT	400,46 01 Không bị nứt vỡ

**Hình ảnh thử nghiệm:**



**Ghi chú/Notes:**

- Kết quả thử nghiệm chỉ có giá trị trên mẫu thử do khách hàng gửi /The test results are valid only for the received sample from client
- Tên mẫu, ký hiệu mẫu, tên khách hàng và địa chỉ được ghi theo yêu cầu khách hàng/The sample, mark, client and address are named by client's requirements.
- Phiếu kết quả này không được trích sao nếu chưa có sự đồng ý bằng văn bản của Trung tâm Kỹ thuật Tiêu chuẩn Đo lường Chất lượng 2/This test report not be reproduced except in full without the written approval of QUATEST 2.
- Trung tâm Kỹ thuật 2 không chịu trách nhiệm khi thông tin cung cấp bởi khách hàng có thể ảnh hưởng đến giá trị sử dụng của kết quả QUATEST 2 is disclaimer when the information is supplied by the customer and can affect the validity of results.

**TRƯỞNG PHÒNG KỸ THUẬT 4**  
 Head of Technical Division 4

**Phạm Hồng Sơn**

**KT.GIÁM ĐỐC**  
 Director



**PHÓ GIÁM ĐỐC**  
 Deputy Director





Số/(Nº): 2221-K4/2437/KT2-HC2

Ngày/Date of issue: 16/5/2019

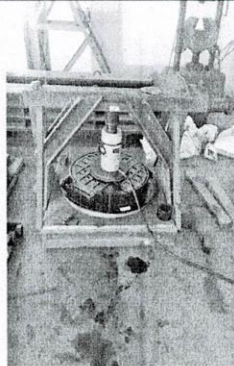
Trang/Page: 1/1

## PHIẾU KẾT QUẢ THỬ NGHIỆM TEST REPORT

1. Tên mẫu/Name of sample: **NẮP HỐ GA KHUNG NGOÀI D850mm; NẮP D650mm**  
 (Đơn vị cung cấp: Công ty TNHH MTV Lương Sơn Bạc  
 Đơn vị yêu cầu: Công ty CPXD Coteccons  
 Công trình: Dự án: Casino Nam Hội An)
2. Ký hiệu mẫu/Mark of sample: -
3. Số lượng mẫu/Quantity: 01
4. Tình trạng mẫu/ State of sample: Mẫu là 01 bộ nắp hố ga bằng gang có đường kính ngoài khoảng 850mm
5. Khách hàng/Client : CÔNG TY TNHH MTV LƯƠNG SƠN BẠC
6. Địa chỉ/Address : 116 Đồng Kè, phường Hòa Khánh Bắc, quận Liên Chiểu, TP. Đà Nẵng
7. Ngày nhận mẫu/Date of receiving: 09/5/2019
8. Ngày thử nghiệm/Date of testing : 15/5/2019
9. Kết quả thử nghiệm/ Test results :

TT/ Items	TÊN CHỈ TIÊU - ĐƠN VỊ TÍNH Test properties - Unit	PHƯƠNG PHÁP THỬ Test methods	KẾT QUẢ THỬ NGHIỆM Test results
01	Tải trọng phá hủy kN	KT2.K4.TN-003-TT	350,24

### Hình ảnh thử nghiệm:



#### Ghi chú/Notes:

- Kết quả thử nghiệm chỉ có giá trị trên mẫu thử do khách hàng gửi /The test results are valid only for the received sample from client
- Tên mẫu, ký hiệu mẫu, tên khách hàng và địa chỉ được ghi theo yêu cầu khách hàng/The sample, mark, client and address are named by client's requirements.
- Phiếu kết quả này không được trích sao nếu chưa có sự đồng ý bằng văn bản của Trung tâm Kỹ thuật 2/This Test report not be reproduced except in full without the written approval of QUATEST 2.
- Trung tâm Kỹ thuật 2 không chịu trách nhiệm khi thông tin cung cấp bởi khách hàng có thể ảnh hưởng đến giá trị sử dụng của kết quả/ QUATEST 2 is disclaimer when the information is supplied by the customer and can affect the validity of results.

**TRƯỞNG PHÒNG KỸ THUẬT 4**  
 Head of Technical Division 4

**Phạm Hồng Sơn**

**KT.GIÁM ĐỐC**  
 Director



**PHÓ GIÁM ĐỐC**  
 Nguyễn Hữu Thành

## PART IIB. IMAGES OF MANUFACTURING FACTORY



### **PART III: TYPICAL WORKS.**

With high quality products, in the past years, **Luong Son Bac Co., Ltd** has received the attention and trust from customers. The big works have used the products of Luong Son Bac Co., Ltd, including:

Project: Hieneken Vung Tau Brewery

Contractor: Tuan Le Construction Limited Liability Company



Project: Thach Bich Quang Ngai Bridge  
Contractor: Quang Ngai Traffic Construction Joint Stock Company



Project: Kem Beach Phu Quoc Resort  
Investor: Sungroup Group



Project: Condotel South Hoi An

Contractor: Construction Joint Stock Company No. 1 (Cofico)



Project: Resort 6 Miles Coast

Contractor: Minh Vien International Joint Stock Company



Project: Casino South Hoi An

Contractor: Cotecons Construction Joint Stock Company



In addition, the enterprise possesses over 100 distribution outlets in 15 provinces and cities over the country providing from small product details to products requiring advanced technology with high load.

In the near future, the enterprise shall increase investment in machinery and equipment for manufacturing high-tech products and then introduce to the market products of higher quality and more diverse types satisfying any domestic and export customers.

We always consider satisfying customer our first priority in order to fastest and most timely provide customers with products of the highest quality at competitive prices.

**Very pleased to long-term cooperation with customers!**

**DIRECTOR**

NGUYEN VAN QUANG









